



재단법인 한국제지자원진흥원

서울시 강남구 강남대로 656 송파빌딩 3층 / Tel.(02)865-9650 Fax.(02)865-9651

문서번호 : 제 20 - 30 호
수 신 : 재활용제지원료업계 대표자
참 조 : 단체표준 인증담당자
일 자 : 2020. 07. 28
제 목 : 단체표준 인증 신청 안내

1. 귀사의 무궁한 발전을 기원합니다.
2. 한국제지자원진흥원 정관 제4조에 따라 재활용 제지원료의 품질 및 수급안정과 품질기반 거래 정착을 통한 수요·공급업체간의 신뢰향상을 도모하고자 함
3. 개정된 「진흥원 단체표준 인증업무규정」에 준하여 2020년 8월 4일부터 인증업무 실시하고자 하오니 인증에 참여하여 주시기 바랍니다.

참조 : 진흥원 홈페이지 (www.paperres.or.kr)

- 붙임 1. 단체표준인증신청 안내
붙임 2. [별지 제10호] 단체표준 인증신청서
붙임 3. 회사현황 및 설비현황-양식. 끝.

재단법인 한국제지자원진흥원 이사장



[붙임 1]-1

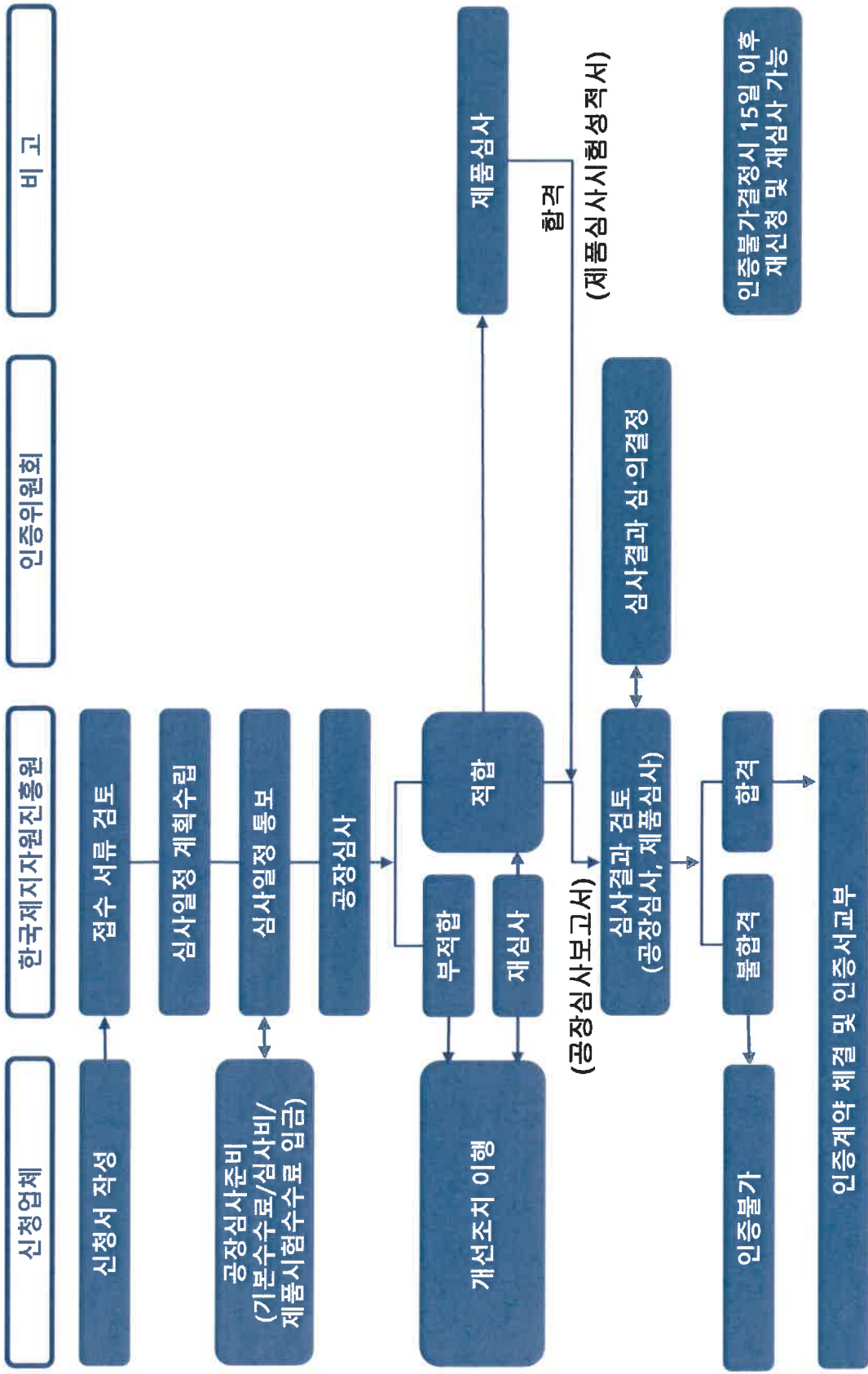
단체표준 인증신청 및 접수방법

□ 단체표준제품인증신청서 작성

1. **진흥원 메인 홈페이지 접속** (<http://www.paperres.or.kr>)
단체표준 ▶ KPRA인증신청안내 ▶ 신청방법 ▶ 인증신청서 다운로드
(참여마당의 회원계시판에서도 인증신청서 다운로드 가능)
2. **인증신청서 작성**
 - 1) 신청서의 각 항목을 기재
 - 2) 회사현황 및 설비현황은 첨부서류에 추가 작성요망.
※ 신청품목의 종류 반드시 기재요망(OCC, ONP, WL)
3. **구비 서류**
 - 1) 회사현황(연혁, 조직도 등) 및 품질문서(사내표준 등)
 - 2) 제조가공설비 보유현황(위탁운영 설비일 경우 구분)
 - 3) 시험 및 검사설비 보유현황
 - 4) 사업자등록증
 - 5) 폐기물처리(재활용)신고서
 - 6) 등기부등본
 - 7) 한국제지원료재생업협동조합원 및 부산고지도매업협동조합 확인서
(한국제지원료재생업협동조합 및 부산고지도매업협동조합에 문의 및 확인서 발급 가능)
4. **제출 방법**
 - 1) 신청서와 구비서류 E-mail 또는 FAX제출
- E-Mail : kpra_master@naver.com
- FAX : 02-865-9651
 - 2) 문의 : 02-865-9650(한국제지자원 진흥원)

[붙임 1]-2

인증 신청 및 심사 절차



신청업체

한국제지자원진흥원

인증위원회

비고

[붙임 2.] - [별지 제10호] - 단체표준 제품인증 신청서

단체표준인증 신청서

※ 바탕색이 어두운 칸은 신청인이 적지 않습니다.

접수번호	접수일	신규 / 사후		
단체표준제품인증 신청서		처리기간 7 일		
회 사 현 황	회사명	대표자 성명	사업자등록번호	
	소재지	본사	전화번호	
		공장	팩스번호	
	설립년월일		공장규모	대지: m ² / 건물: m ²
	인·허가 상 황	ISO/KSA 9001인증일 기 타		
	자 본 금	백만원		
	매 출 액	백만원		
	생 산 량	OCC	톤	
		ONP	톤	
		W/L	톤	
기타		톤		
종업원 수	경영간부			
	기술직			
	사무직			
	기타			
	계			
품 목	표 준 명	재활용제지 원료	표준번호	
	종류·등급(호칭)		SPS-KPRA-1501-6237	
이미 인증 받은 품목	인증기관	인증번호	인증일자	
			표 준 명	
품질관리 담당자	성 명	생 년 월 일		
	제 조 · 가 공 설 비			
설비 현황	시 험 · 검 사 설 비			
	「단체표준인증업무규정」 제31조에 따라 위와 같이 단체표준제품인증을 신청합니다. 년 월 일 신청인(대표이사, 사장) (인)			
한국제지자원진흥원 이사장 귀하				
첨부서류 : 1. 회사현황(연혁 및 조직도 등) 및 품질문서(사내표준 등) 2. 제조·가공설비 보유현황 (위탁운영 설비일 경우 구분) 3. 시험·검사설비 보유현황 4. 사업자등록증 5. 폐기물처리(재활용)신고서 6. 등기부 등본 7. 한국제지원료재생업협동조합원 확인서 또는 부산고지도매업협동조합원 확인서			수수료	
			기본수수료 원 (심사비용 및 출장비 별도)	

